

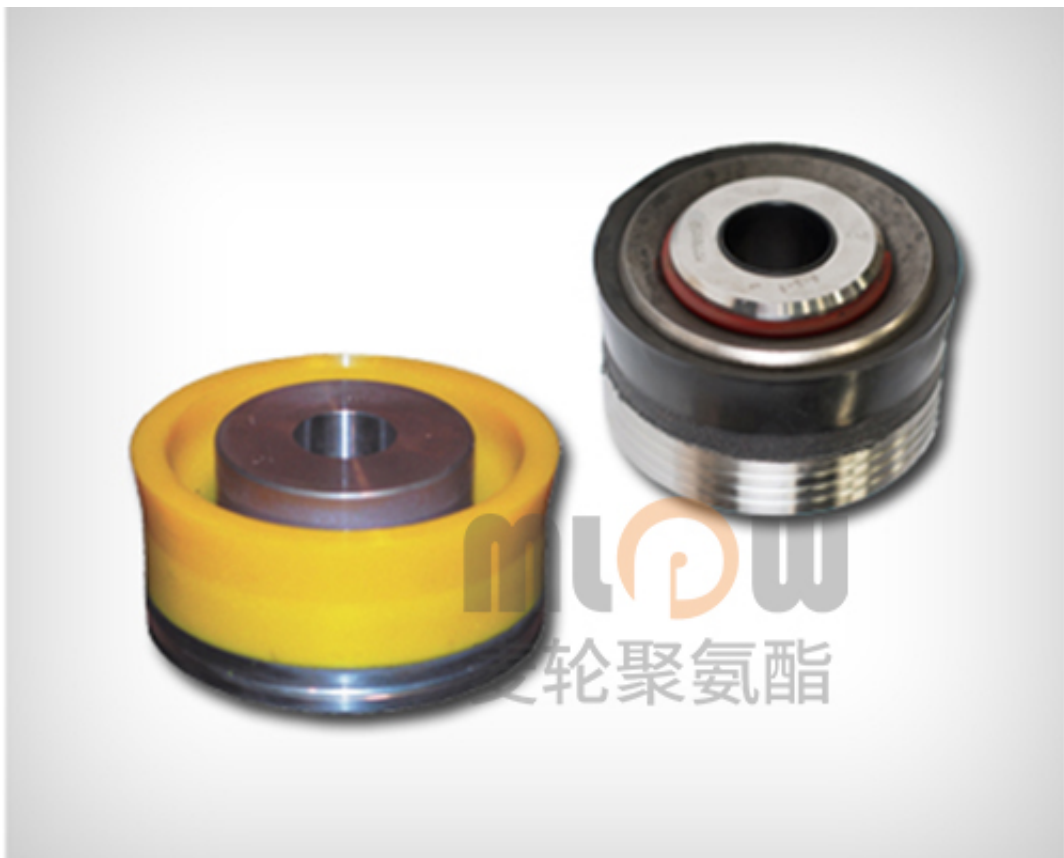
聚氨酯活塞,泥浆泵活塞,聚氨酯胶皮-麦轮聚氨酯

| | |
|------|--|
| 产品标题 | 聚氨酯活塞密封件 |
| 产品图片 |  The image displays four distinct industrial components. At the top left is a yellow piston with a central metal shaft. To its right is a black piston, also with a metal shaft. Below the yellow piston is a yellow O-ring. At the bottom right is a metal piston with a metal shaft. A watermark '麦轮聚氨酯' is overlaid on the image. |
| 公司名称 | 麦轮聚氨酯制品(昆山)有限公司 |
| 公司地址 | 江苏省苏州市昆山市横长泾路555号蒲公英科创产业园C栋 |
| 官方网站 | https://www.agv-mecanum.com |
| 联系电话 | 199 4189 8659 (微信同号) |

产品详情



聚氨酯活塞密封件



聚氨酯活塞



聚氨酯密封条

麦轮聚氨酯生产销售：聚氨酯活塞,泥浆泵活塞,聚氨酯胶皮,聚氨酯密封件，聚氨酯活塞皮碗等浇注型聚氨酯制品，使用聚氨酯活塞，具有耐油、耐磨、抗水解等多种特性，规格齐全，可更换，更方便快捷，欢迎电话垂询订购！190-5159-6901（微信同号）

聚氨酯泥浆泵活塞作为一种液压泥浆泵系统的重要配件之一，是钻井工作中，必备的工具，也是易损的配件之一，泥浆泵能够实现气压活塞运动，主要是由：活塞芯、胶皮、卡簧、压板所组成。不同的聚氨酯活塞，所使用的装置也不同。

新型粘合聚氨酯活塞通过充足的水冷大大延长了三缸泥浆泵的使用寿命。较硬，更致密的聚氨酯结构可提供优异的耐磨蚀性，在恶劣的钻井条件下具有最佳的使用寿命。另外，氨基甲酸酯结构特别耐化学性和苯胺点变化的油基钻井液。用于生产活塞橡胶的多层织物增强背衬可提供可靠的耐磨密封。高拉伸强度，耐化学药品，碳氢化合物和耐磨性，长期使用寿命。

阀杆导向阀和阀座在阀法兰上具有超宽的金属对金属密封。阀上的锯齿状上表面在阀体和插入件之间提供了更长的非呼吸密封，而刚性阀座横臂则提供了更高的强度和可靠的密封。坚固，厚实的阀门拆卸螺母将紧紧地固定住插件，减少了挠曲和呼吸，减少了异物进入阀门和插件之间的机会。优质的阀杆导向阀和阀座以经济的价格提供了高价值，并且比许多竞争对手的阀和阀座更轻巧。

推荐产品：聚氨酯活塞密封件,泥浆泵活塞,聚氨酯胶皮

